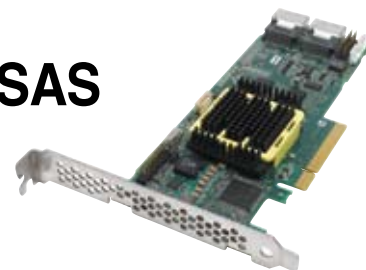


Контроллер Adaptec RAID 2805 SATA/SAS с Intelligent Power Management и поддержкой MaxIQ™



Новый контроллер Unified Serial® начального уровня с аппаратной поддержкой RAID 0, 1, 1E, 10 и JBOD для накопителей SATA и SAS

Данные RAID-контроллеры Adaptec Unified Serial® (SATA/SAS) начального уровня с аппаратной поддержкой RAID уровней 0, 1, 1E, 10 и JBOD обеспечивают прямое подключение дисковых и ленточных накопителей SATA/SAS. Оснащенное интерфейсом x8 PCI Express, ведущим в отрасли двухъядерным RAID on Chip (ROC) и кэш-памятью для записи DDR2 553МГц емкостью 128МБ, это семейство с помощью SAS-экспандеров поддерживает подключение до 128 устройств. И все это в низкопрофильном форм-факторе MD2. Данный контроллер Adaptec Unified Serial обеспечивает приложения ввода-вывода широкой пропускной способностью и базовыми RAID-функциями с аппаратной поддержкой, которые полностью независимы от хост-системы и ОС, и обладает совместимостью с другими семействами RAID-контроллеров Adaptec.

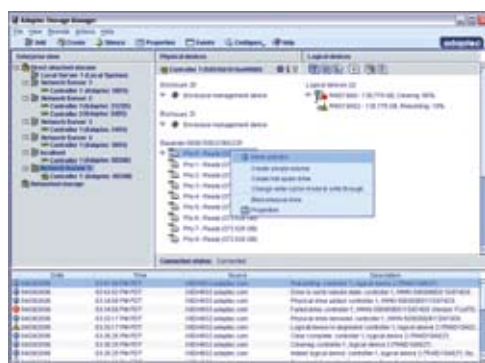
Экономия до 70% электроэнергии с помощью Intelligent Power Management

Электроэнергия, требуемая для дисков, является основным фактором, определяющим постоянные затраты на обслуживание систем хранения. Постоянная подача электропитания на диск вне зависимости от того, находится он в работе или простаивает, также увеличивает расходы на охлаждение. Adaptec Intelligent Power Management позволяет уменьшить расходы на электропитание и охлаждение за счет остановки неиспользуемых дисков и режима пониженного электропитания для активных дисков.



Простое управление хранением

Данный RAID-контроллер Adaptec Unified Serial работает под управлением программного обеспечения Adaptec Storage Manager™, которое имеет одинаковый интерфейс на всех платформах и позволяет осуществлять централизованное управление всеми RAID-контроллерами Adaptec. Это ПО позволяет удаленно конфигурировать и контролировать RAID-массивы через безопасный, зашифрованный канал связи. Всплывающие подсказки и интерактивная помощь существенно упрощают создание и управление RAID-массивами.



Широкая поддержка операционных систем

Контроллер поддерживают все основные релизы операционных систем, включая различные варианты Windows, Linux, FreeBSD и UNIX. Последние драйверы для ОС доступны на сайте поддержки Adaptec по адресу www.adaptec.com/support.

Совместимость с MaxIQ

Все контроллеры Adaptec Unified Serial поддерживают революционную технологию SSD-кэширования MaxIQ от Adaptec. Кэширующее ПО MaxIQ включает патентованный алгоритм Learned-Path Algorithm, который определяет часто читаемые (“горячие”) данные и оптимизирует “чтение” за счет прямого перемещения этих данных прямо в SSD-кэш и быстрого извлечения их при последующих запросах. Только продукты Adaptec Unified Serial обладают поддержкой MaxIQ.

Совместимость, надежность и поддержка

Более 25 лет Adaptec предоставляет решения в области хранения и ввода-вывода данных. Adaptec является бесспорным лидером в области RAID – более проверенной технологии не существует. RAID-контроллеры Adaptec Unified Serial проходят интенсивное тестирование совместно с устройствами других производителей, что гарантирует их совместимость. Они также обеспечены 3-летней гарантией и технической поддержкой Adaptec.

Ключевые характеристики

Intelligent Power Management

Двухъядерный RAID on Chip (ROC), 800МГц

- Высокопроизводительные RAID 0, 1, 1E, 10 и JBOD
- Кэш-память DDR2 128МБ

Низкопрофильный форм-фактор MD2

Поддержка до 128 устройств ввода-вывода SATA/SAS через SAS-экспандеры

Поддерживает ленточные накопители SATA и SAS

Пропускная способность 3Гб/с на порт

Хост-интерфейс x8 PCI Express

Поддерживает управление корпусами с помощью LED-головки и SES2/SGPIO

Совместимость с Adaptec MaxIQ



Adaptec 2805 с Intelligent Power Management и поддержкой MaxIQ

Контроллер семейства Adaptec Unified Serial	
Преимущества	Новый уровень соотношения цена/производительность и повышенная надежность для приложений начального уровня.
Потребности клиентов	Экономичное по цене с низким энергопотреблением, которое просто интегрируется в ЦОД, "облачные" среды и другие вычислительные среды обработки данных с высоким объемом операций ввода-вывода.
Intelligent Power Management	Автоматическая функция, настраиваемая пользователем, которая позволяет экономить до 70% электроэнергии, идущей на питание дисковых накопителей, без влияния на производительность приложения. Поддерживаются два режима: Режим пониженного электропотребления (Standby mode) – диск вращается с пониженной скоростью, когда не используется (диск должен поддерживать спецификацию Advanced Power Management). Обратитесь к спискам совместимости Adaptec для получения информации о поддерживаемых дисковых накопителях. Режим без электропотребления (Power-off mode) – диск не вращается, когда не используется.
Характеристики RAID	<ul style="list-style-type: none"> – Поддерживает до 128 накопителей SATA или SAS при использовании SAS-экспандеров – RAID уровней 0, 1, 1E, 10 и JBOD – Быстрая инициализация – Поддерживает множества логических дисков (RAID LUN) – Online Capacity Expansion – Copyback Hot Spare – Алгоритм динамического кэширования – Native Command Queuing (NCQ) – Фоновая инициализация – Поддержка "горячего подключения" дисков – RAID Level Migration – "Горячие" резервы – глобальный, выделенный, общий <ul style="list-style-type: none"> – Автоматическое и ручное восстановление "горячего" резерва – Управление корпусом с помощью SAF-TE – Конфигурирование размера полосы – Поддержка S.M.A.R.T. – Множества массивов и их разные типы на диске – Таблица дефектных полос – Динамическое восстановление дефектных секторов диска – Поддержка Staggered Drive Spin-Up (постепенная раскрутка дисков) – Поддержка загрузочного массива – Optimized Disk Utilization
Утилиты управления	Adaptec Storage Manager™ (ASM) <ul style="list-style-type: none"> – Утилита управления с графическим интерфейсом на базе Java – Удаленное конфигурирование, мониторинг и уведомления – ASM поддерживает ОС: Windows, Linux, SCO, Solaris – Поддержка Microsoft VDS – SNMP, SMTP – Удаленная модернизация firmware ARCCONF <ul style="list-style-type: none"> – Интерфейс командной строки Adaptec BIOS Configuration Utility (ACU) <ul style="list-style-type: none"> – Утилита конфигурирования на уровне BIOS – Поддержка flashable BIOS
Поддержка операционных систем	Windows XP/Windows 7, Server 2003/2008/2008R2, Vista, Red Hat Enterprise Linux (RHEL), SUSE Linux Enterprise Server (SLES), SCO OpenServer, UnixWare, Sun Solaris 10 x86, FreeBSD
Физические размеры	167мм В x 64мм Д
Рабочая температура	От 0°C до 35°C (без вентиляции) От 0°C до 55°C (с вентиляцией 200LFM)
Рабочее напряжение	0,43A; 3,3В 0,83A; 12,0В
Сертификация	CE, FCC, UL, C-tick, VCCI
Наработка на отказ (MTBF)	873402 часов при 40°C
Гарантия	3 года
Аксессуары	Использование батареи не предусмотрено

Adaptec RAID 2805	
Форм-фактор	Низкий профиль MD2
Порты	8 внутренних
Разъемы	2 SFF-8087 (внутр.)
Интерфейс шины	8-Lane PCIe
Процессор	800МГц
Кэш	128МБ
Кабель	Нет



adaptec®

Adaptec, Inc.
691 South Milpitas Boulevard
Milpitas, California 95035, USA
Тел.: (+1) 408 945-8600
Факс: (+1) 408 262-2533

Adaptec – Россия
Тел.: +7 (495) 646 81 32
Email: russia_sales@adaptec.com
Web: www.adaptec.ru

Copyright 2010 Adaptec, Inc. Все права защищены. Adaptec, логотип Adaptec, Storage Manager и Storage Manager Pro являются торговыми марками Adaptec, Inc., которые могут быть зарегистрированы в различных юрисдикциях. Microsoft, Windows, Windows NT и Windows 2000 являются зарегистрированными торговыми марками Microsoft Corporation, используемыми в соответствии с лицензией. Другие торговые марки являются собственностью соответствующих владельцев. Информация, предоставляемая Adaptec, Inc. является достоверной на момент печати, однако Adaptec Inc. не несет ответственности за любые ошибки, которые могут появиться в этом документе. Adaptec Inc. оставляет за собой право вносить изменения в конструкцию или спецификацию без дополнительного предупреждения. Информация может быть изменена без дополнительного предупреждения.