

maxView Q&A

maxViewのリソース

Q maxView GUIを実行するのにインストールが必要なソフトウェアがありますか？

A クライアント側にはmaxViewを実行するのにソフトウェアをインストールする必要はありません。必要なのはサーバ側にmaxViewサービスをインストールすることだけです。

Q maxView は、Adaptec by PMC カードがインストールされたサーバで、stor_agent、stor_cimserver、stor_tomcatの3つのサービスを実行する必要があります。サービスの数を減らすことはできませんか？

A 現在3つのサービスすべてがmaxViewを実行するために必須になっています。Store_tomcat はweb インターフェイスの機能で、store_agentはひとつのGUIで複数のマシンを管理するのに使用され、store_cimserverはダウンレイヤーと通信するためのCIM準拠のためです。

Q maxView はCIMPAT、VMware vSphere SNMP サポートに対応しますか？

A はい、2014年12月15日リリース予定の次の2014.4リリースで、VMware CIMPatとvSphere SNMP がサポートされます。

Q maxViewでJava アプレットが使用されていますか？

A いいえ、弊社のmaxViewでのストレージ管理では、アプレットから離れました。

maxView Webserver

Q maxViewは、webサーバをインストールし使用する際にどのようにセキュリティを確保しますか？

A maxViewはHTTPs、SSLをセキュリティのために使用し、セキュリティの脅威を阻止します。maxViewには、Heartbleed 脆弱性の懸念がありません。

Q maxViewは、store_agentが無効になっているときにローカルのRAIDアダプタにアクセスできますか？

A タスクスケジューラ、Email通知、OSイベントログなどの機能を有効にするには、store_agentが必要なので、これはmaxView ツールセットの必要不可欠な部分となっております。

Q maxViewは、自分のwebサーバにインストールします。これは同じ物理サーバ上のほかのweb サーバの使用に影響がありますか？

A webサーバは、初期値で8443のポートで開始され、お客様は異なるポートで他のweb サーバを使用することが選択可能です。

Q なぜAdaptec by PMCIはmaxViewに変更したのですか？

A PMCIは業界をリードする会社で、maxViewへの移行も同様です。Adaptec by PMCIは、完全なCIM/SMISプログラムをストレージ管理に業界で最初に導入しました。仮想プログラムの多くはセキュリティ上の懸念により独自のプロトコルを許可しないで、この導入により今日の仮想プログラム(VMware、Xen)と連携することが可能になりました。さらに、maxViewは多くのブラウザをサポートし、ユーザは柔軟かつ効果的にシステムにアクセスし管理することが可能になります。

- Windows: Windows Server 2008, Windows Server 2008 R2, Windows Server 2012, Windows 7, Windows 8
- Linux: Red Hat, CentOS, SuSE, Fedora, Debian, Ubuntu
- UNIX: FreeBSD, Solaris
- Hypervisor: VMware ESXi, XEN Server

maxView Q&A

maxViewのパフォーマンスとパフォーマンスの影響

Q maxViewがバックグラウンドで稼働していると、アダプタに追加の負荷がかかりますか？

A アーキテクチャはアダプタにかかる負荷が最小になるように、イベント由来の構成を取得するように設計されています。

Q maxView GUIの利便性を追加する予定がありますか？

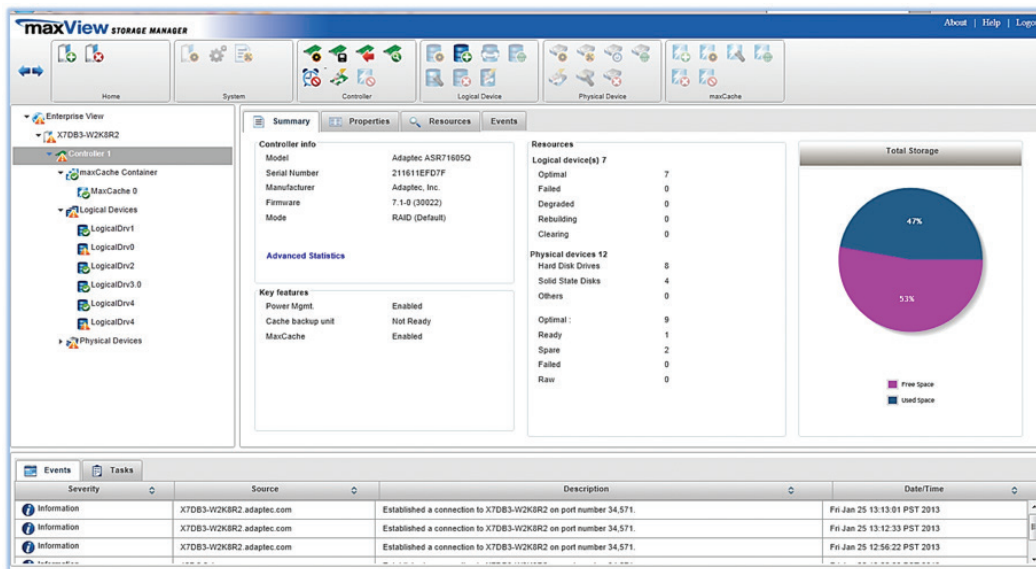
A 今後のリリースでは、新しいPrimefacesライブラリにアップグレードを予定しております。これにより、改善したルックアンドフィールを有するリッチなインターフェイスを提供することが可能になります。

Q maxViewはいつFreeBSDをサポートしますか？

A FreeBSDがCIM上で稼働可能になったときに、maxViewのFreeBSDサポートが可能になります。

Q 大規模な構成と構成の変更のサポートを最適化するにはどうしたらいいですか？つまり、ユーザが100デバイスのリードキャッシングをオフに切り替えたい場合、それぞれのデバイスを別々に選択せず、それから必要なステップを実行して変更する方法はありますか？

A このような最適化は、次回の2014.4のリリースで予定しております。



adaptec
by PMC

ビーエムシー・シエラ・ジャパン株式会社
エンタプライズストレージ事業部

〒220-6209 神奈川県横浜市西区みなとみらい2-3-5
クイーンズタワーC9階
お問い合わせ先: www.adaptec.co.jp/contact

Copyright PMC-Sierra, Inc. 2014. All rights reserved. PMC, PMC-SIERRA, Adaptec は、PMC-Sierra, Inc. の登録商標です。「Adaptec by PMC」はPMC-Sierra, Inc. の商標です。その他、使われているすべての製品や会社名は、各権利所有者による商標の可能性あります。情報は印刷された時点において、正確であると確信していますが、本書中の誤記や情報の抜けに起因する結果に関して何ら責任を負うものではありません。また、記載された製品の仕様や情報等は予告無しに変更される可能性があります。

SALES_Q&A_121214_JA